

Gebruikt u stapelwagens op een efficiënte manier?



Standaard heeft elke stapelwagen drie legborden die met een kabel aan de stapelwagen vast zitten. Het verwijderen en loshalen van legborden zorgt overal voor logistieke problemen in de keten en brengt extra reparatiekosten met zich mee.

We vragen u daarom als gebruiker van de stapelwagens de legborden op de juiste manier te gebruiken en de vaste legborden nooit los te maken van de borgkabel.

Elke dag gaan wij voor beter

Wij werken dagelijks met man en macht om de logistieke processen vlekkeloos te laten verlopen. Complete stapelwagens zijn daarbij essentieel. Hoe meer stapelwagens wij tot onze beschikking hebben, hoe efficiënter wij u van dienst kunnen zijn. Helpt u mee?

Ontvangt u een stapelwagen met te veel of te weinig vaste legborden? Zet deze dan terug in de straat of de buffer. Wij brengen deze stapelwagen dan naar de werkplaats om te repareren.

Gebruik legborden op de juiste manier

U kunt de legborden zelf op de gewenste plek in de stapelwagen plaatsen op de hoogte die de borgkabel redelijkerwijs toelaat. Heeft u minder dan drie legborden nodig? Laat dan de vaste legborden zakken. Heeft u extra legborden nodig? Gebruik dan de blauwe, losse statiegeldlegborden. Deze legborden zijn verkrijgbaar bij de fustloods.

Verschillen in belading tussen stapelwagens

Na de invoering van de uniforme stapelwagen zijn er twee verschillende types stapelwagens: de aangepaste oude VBA stapelwagen (A08) en de aangepaste

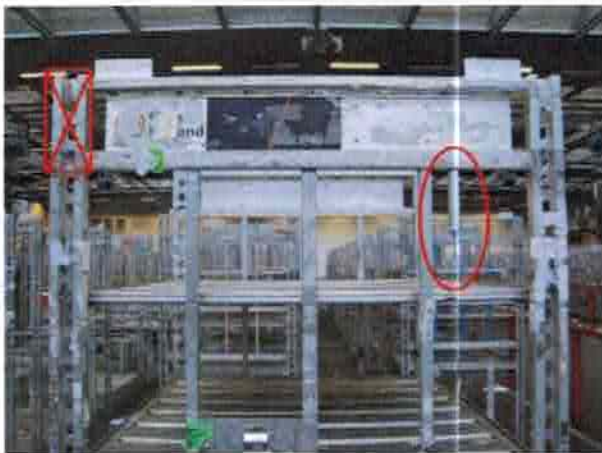
oude FloraHolland stapelwagen (N08). We zetten de verschillen in het gebruik van vaste legborden voor u op een rij.

A08 stapelwagen

- Een vast legbord kunt u in het hoogste legbordgat plaatsen

N08 stapelwagen

- Een vast legbord kunt u nooit in de bovenste twee legbordgaten plaatsen en aanvoeren op deze manier is niet toegestaan
- Bij N08 stapelwagens met een borgkabelbuisje kunt u een legbord plaatsen vanaf het vijfde legbordgat van boven (met een XL borgoog mogelijk vanaf derde gat van boven).
- Bij N08 stapelwagens zonder borgkabelbuisje kunt het derde legbordgat vanaf boven gebruiken om een legbord te plaatsen



Breng geen veranderingen aan

Wilt u de vaste legborden op de stapelwagens laten zitten? Het is niet toegestaan deze te verwijderen. Doet u dit toch? Dan ontstaan laadproblemen in de keten en extra reparatiekosten. Op het loshalen van legborden is ons sanctiebeleid van toepassing. We controleren de komende tijd extra op het juiste gebruik van legborden.

Koninklijke Coöperatieve Bloemenveiling
Flora Holland U.A.

Legmeerdijk 313
1431 GB Aalsmeer
Postbus 100
1430 BA Aalsmeer

T +31 (0)88 789 89 89
www.floraholland.com